

KEMPELE

Elinvoimainen ja rohkea kasvukunta

- ⦿ Kestävä kasvu
- ⦿ Turvallinen arki
- ⦿ Kehittyvä toimintakulttuuri

ROHKEUS

YHTEISÖLLISYYS

TURVALLISUUS



Visio

Kempele on elinvoimainen ja rohkea kasvukunta



Kempele on eturivin kasvu- ja elinvoimakunta Suomen kuntajoukossa. Nojaamme taloudelliseen ja toiminnalliseen **itsenäisyyteen**.

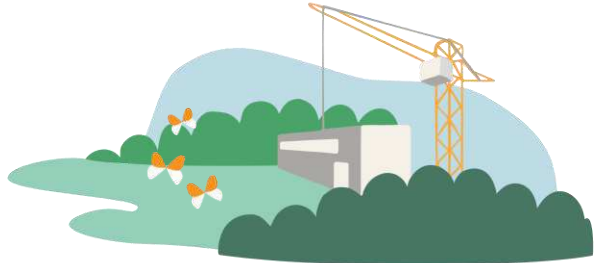
Rakennamme asukkaillemme **turvallista** ympäristöä, jossa tehdä työtä, elää arkea ja toteuttaa unelmia. Luomme yrityksille otollisen maaperän sijoittua, kasvaa ja kehittyä.

Kuuntelemme ja luomme asukkaillemme mahdollisuuksia osallistua. Toimimme **rohkeasti** ja luomme **uutta**. Toimintaamme kannattelevat keskinäinen **luottamus**, **yhteistyökyky** sekä **usko tulevaisuuteen**.

Arvot ja toimintaperiaatteet

Rohkeus

- Edistämme kunnan elinvoimaa ja yritysystävällisyyttä kunnan toiminnoissa.
- Olemme luovia ja kokeilemme uusia toimintamalleja.
- Kannustamme uudistumaan, kouluttautumaan ja kehittämään itseään.
- Hyödynnämme etämahdollisuuksia, tekoälyä ja teknologisia ratkaisuja käytännön työssä.



Yhteisöllisyys

- Luotamme kumppanuuteen, yhdessä tekemisen voimaan ja positiiviseen ilmapiiriin.
- Olemme verkostoissa ja sidosryhmissä aktiivisia.
- Kuuntelemme ja osallistamme henkilöstöä sekä kuntalaisia kehittämistyössä.
- Tuemme ja edistämme avoimuutta sekä demokraattisia vaikutusmahdollisuuksia.
- Sitoudumme yhdessä tekemiimme päätöksiin ja edistämme niitä.



Turvallisuus

- Toimintamme vahvistaa hyvinvointia, terveyttä ja turvallisuutta.
- Toimintaamme ohjaavat yhteiset pelisäännöt ja selkeät toimintamallit.
- Päätöksentekomme on avointa, johdonmukaista ja tasapuolista.
- Kempeleessä on turvallista kasvaa, elää, asua ja yrittää.



Päämäärät ja tavoitteet

➤ Kestävä kasvu

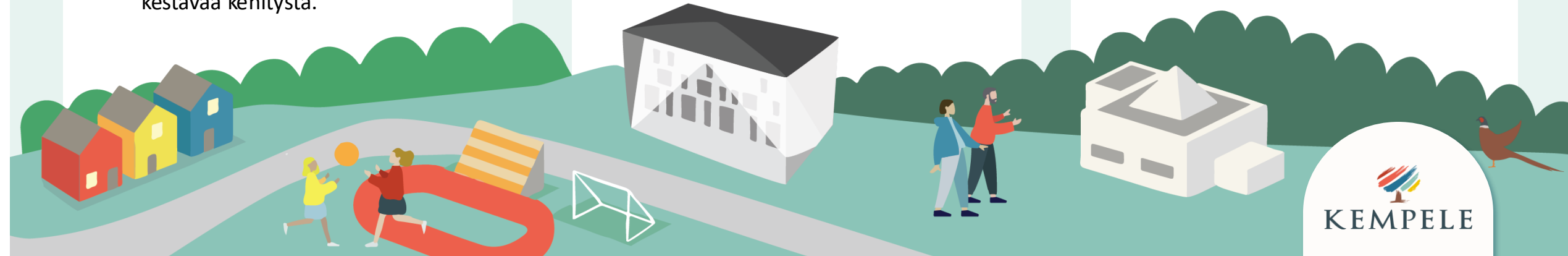
- Kuntatalous on tasapainossa ja palvelutuotanto on tehokasta ja vaikuttavaa.
- Työllisyystilanne kohenee. Yritystoiminta vahvistuu ja matkailun merkitys kasvaa.
- Tonttitarjonta on monipuolista.
- Maankäytön, rakentamisen ja liikenteen ratkaisut tukevat kestävä kehitystä.

➤ Turvallinen arki

- Kunnan palvelut ovat laadukkaita ja helposti saavutettavia.
- Asukkaiden hyvinvoinnin ja terveyden edistämisen mahdollisuudet kehittyvät.
- Kuntalaisten osallisuus, yhteisöllisyys ja yhdenvertaisuus vahvistuvat. Arki on turvallista.

➤ Kehittyvä toimintakulttuuri

- Henkilöstö voi hyvin ja henkilöstön osaaminen vahvistuu.
- Palvelujen järjestämisessä hyödynnetään tekoälyä ja digitalisaation mahdollisuuksia.
- Viestintä on aktiivista ja vuorovaikutteista.
- Johtamista ja organisaatiokulttuuria kehitetään systemaattisesti.



Toimintatapamme

Me Kempeleessä toimimme yhdessä **arvostavasti** ja toisiamme **kunnioittaen**.

Sitoudumme yhteisiin päätöksiin, pidämme kiinni hyvistä käytöstavoista ja rakennamme aktiivisesti **positiivista** ilmapiiriä.

Yhteistyö ja tekemisen meininki näkyvät arjessamme ja me **edustamme** ylpeästi Kempeleen kuntaa kaikissa teoissamme ja kohtaamisissamme.



Kempele on elinvoimainen ja rohkea kasvukunta



ROHKEUS | YHTEISÖLLISYYS | TURVALLISUUS

Kestävä kasvu

Kuntatalous on tasapainossa ja palvelutuotanto tehokasta ja vaikuttavaa.

Työllisyystilanne kohenee. Yritystoiminta vahvistuu ja matkailun merkitys kasvaa.

Tonttitarjonta on monipuolista.

Maankäytön, rakentamisen ja liikenteen ratkaisut tukevat kestävästä kehitystä.

Turvallinen arki

Kunnan palvelut ovat laadukkaita ja helposti saavutettavia.

Asukkaiden hyvinvoinnin ja terveyden edistämisen mahdollisuudet kehittyvät.

Kuntalaisten osallisuus, yhteisöllisyys ja yhdenvertaisuus vahvistuvat. Kuntalaisten arki on turvallista.

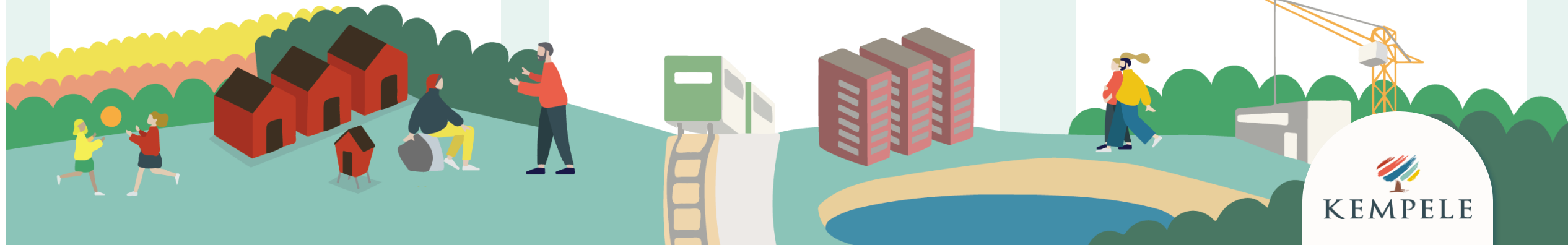
Kehittyvä toimintakulttuuri

Henkilöstö voi hyvin ja henkilöstön osaaminen vahvistuu.

Palvelujen järjestämisessä hyödynnetään tekoälyä ja digitalisaation mahdollisuuksia.

Viestintä on aktiivista ja vuorovaikutteista.

Johtamista ja organisaatiokulttuuria kehitetään systemaattisesti.



Tavoitteiden seuranta

Tavoitteiden toteutumista seurataan eri toimintoihin kytkeytyvien ohjelmien kautta.

Kestävä kasvu

Kuntatalous on tasapainossa ja palvelutuotanto tehokasta ja vaikuttavaa:

Talousarvio, Tilinpäätös, kuntavertailut.

Työllisyystilanne kohenee:

Työllisyysuunnitelma.

Yritystoiminta vahvistuu ja matkailun merkitys kasvaa:

Yritystoiminnan ja matkailun seurantatilastot.

Tonttitarjonta on monipuolista:

Maankäytön toteutusohjelma

Maankäytön, rakentamisen ja liikenteen ratkaisut tukevat kestävää kehitystä:

Maankäytön toteutusohjelma, Ilmasto-ohjelma, Liikennepoliittinen ohjelma, Viisaan työmatkaliikkumisen ohjelma, Toimitilaohjelma.

Turvallinen arki

Kunnan palvelut ovat laadukkaita ja helposti saavutettavia:

Hyvän kasvun ohjelma, Opetussuunnitelma, Varhaiskasvatussuunnitelma, Palveluverkkosuunnitelma, LYK-toimintasuunnitelma, Ikäihmisten palveluopas, Vammaisten palveluopas, Kotouttamissuunnitelma.

Asukkaiden hyvinvoinnin ja terveyden edistämisen mahdollisuudet kehittyvät:

Hyvinvointikertomus ja -suunnitelma, liikkumissuunnitelma, Ehkäisevän päihdetyön, mielen hyvinvoinnin edistämisen ja lähisuhdeväkivallan ehkäisyn suunnitelma.

Kuntalaisten osallisuus, yhteisöllisyys ja yhdenvertaisuus vahvistuvat:

Yhteisöllisyysohjelma, kulttuuriohjelma, Tasa-arvo- ja yhdenvertaisuussuunnitelma

Kuntalaisten arki on turvallista:

Valmiussuunnitelma, kriisi- ja pelastussuunnitelmat.

Kehittyvä toimintakulttuuri

Henkilöstön voi hyvin ja henkilöstön osaaminen vahvistuu:

Henkilöstökertomus, työhyvinvoinnin kyselyt.

Johtamista ja organisaatiokulttuuria kehitetään systemaattisesti:

Henkilöstö- ja koulutusohjelma, kehityskeskustelut, toimielinten itsearvioinnit.

Palvelujen järjestämisessä hyödynnetään tekoälyä ja digitalisaation mahdollisuuksia:

Tekoälyn ja älykkään digitalisaation ohjelma.

Viestintä on aktiivista ja vuorovaikutteista:

Viestintä- ja markkinointisuunnitelma.



Valiokunnat seuraavat ohjelmien toteutumista ja ohjaavat niiden päivittämistä/uudistamista

Hyvinvointi- ja palveluvaliokunta

Palveluverkkosuunnitelma

Hyvän kasvun ohjelma

Varhaiskasvatussuunnitelma

Opetussuunnitelma

LYK-toimintasuunnitelma

Hyvinvointikertomus ja –
suunnitelma

Ehkäisevän päihdetyön, mielen
hyvinvoinnin edistämisen ja
lähisuhdeväkivallan ehkäisyn
suunnitelma

Liikkumissuunnitelma

Toimielinten itsearviointi

Elinvoima- ja työllisyysvaliokunta

Työllisyysuunnitelma

Yritystoiminnan ja matkailun
seurantatilastot

Maankäytön toteuttamisohjelma

Ilmasto-ohjelma

Liikennepoliittinen ohjelma

Kotouttamissuunnitelma

Joukkoliikennestrategia

Toimielinten itsearviointi

Resurssivaliokunta

Talousarvio, tilinpäätös,
kuntavertailut

Viisaan työmatkaliikkumisen
ohjelma

Toimitilaohjelma

Henkilöstökertomus,
Työhyvinvoinnin kyselyt

Henkilöstö- ja
koulutussuunnitelma

Tekoälyn ja älykkään
digitalisaation ohjelma

Toimielimen itsearviointi

Yhteisöllisyysvaliokunta

Ikäihmisten palveluopas,
Vammaisten palveluopas

Kulttuuriohjelma

Yhteisöllisyysohjelma

Viestintä- ja
markkinointisuunnitelma

Toimielinten itsearviointi

Tasa-arvo- ja
yhdenvertaisuussuunnitelma

